

Exposé - Wiesenstraße 6 - 08538 Weischlitz



WOHNUNGSBAUGESELLSCHAFT
MBH PLAUEN LAND

KOSTEN

Nettokaltmiete	259,65 €
VZ Heizkosten	72,70 €
Gesamtmiete	405,05 €

ALLGEMEINE INFOS

Wohnungs-Nr.	501636/6/17
Etage	EG
Raumzahl	2
Wohnfläche	51,93 m ²
frei ab	01.06.2026
Exposé vom	06.05.2026

OBJEKTBE SCHREIBUNG

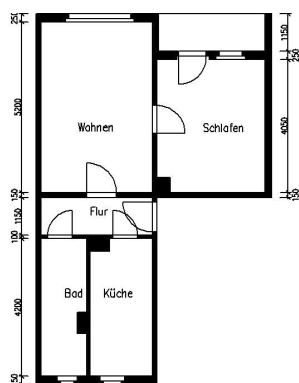
Wohngebiet	Weischlitz
Balkon	ja
Dusche	-
Badewanne	ja
Bad mit Fenster	-
Altersgerecht	-
Barrierearmes Wohnen	-
Heizungsart	Fernwärme

BESONDERHEITEN

ENERGIEAUSWEISDATEN

Energieausweisart	Verbrauch
Energieverbrauch	60,90 kWh/(m ² *a)
Gebäudebaujahr	1986
Energieverbrauch enthält Warmwasser.	

ANSICHTEN



KONTAKT

Wohnungsbaugesellschaft mbH Plauen Land
Enders-Dix-Straße 6
08538 Weischlitz

Telefon 037436 22 75
post@wbg-plauen-land.de

Angebot ohne Gewähr.