

# Exposé - Wiesenstr. 7 - 08538 Weischlitz



WOHNUNGSBAUGESELLSCHAFT  
MBH PLAUEN LAND

## KOSTEN

Nettokaltmiete	259,65 €
VZ Betriebskosten	72,70 €
VZ Heizkosten	72,70 €
Gesamtmiete	405,05 €
Kaution	3-fache Kaltmiete

## ALLGEMEINE INFOS

Wohnungs-Nr.	1635-7-32
Etage	3. Etage
Raumzahl	2
Wohnfläche	51,93 m <sup>2</sup>
frei ab	Bezug nach Absprache
Exposé vom	21.05.2024

## OBJEKTbeschreibung

Wohngebiet	Weischlitz
Balkon	ja
Dusche	-
Badewanne	ja
Keller	ja
Heizungsart	Zentralheizung

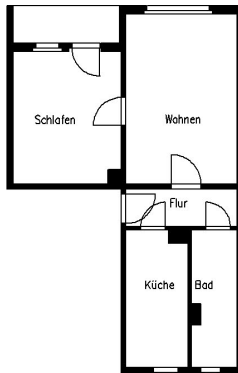
## BESONDERHEITEN

bezugsfertig nach Renovierung

## ENERGIEAUSWEISDATEN

Energieausweisart	Verbrauch
Energieträger	Fernwärme
Energieverbrauch	80,7 kWh/(m <sup>2</sup> *a)
Energieklasse	C
Gebäudebaujahr	1987
Energieverbrauch enthält Warmwasser.	

## ANSICHTEN



## KONTAKT

Wohnungsbaugesellschaft mbH Plauen Land  
Enders-Dix-Straße 6  
08538 Weischlitz

Telefon 037436 22 75  
[post@wbg-plauen-land.de](mailto:post@wbg-plauen-land.de)

Angebot ohne Gewähr.